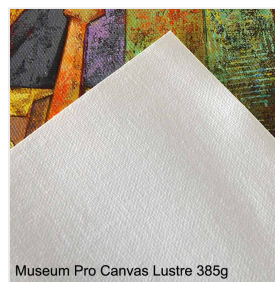


Canson Infinity® Museum ProCanvas 385 g/m² - Lustre oder Mat

Canson® Infinity Museum ProCanvas Water Resistant 385 g/m² bietet allerhöchste Canvas Qualität und kommt ohne optische Aufheller aus.

Es wird aus 100% reinsten Hadern hergestellt und mit einem innovativen mikroporösen Beschichtungsverfahren überzogen.

Das Canson® Infinity Museum ProCanvas Portfolio hat eine wasserbeständige Oberfläche und wurde speziell für professionelle Künstler konzipiert, die auf der Suche nach einem Canvas sind, das den Druck von Bildern mit besonders hoher Auflösung und Detailgenauigkeit ermöglicht.



Technische Spezifikationen

Für Museum ProCanvas

Grammatur (g/m²)	385
Dicke (um)	500
Fläche	Canvas
Oberflächenausführung	Matt oder lustre
Zusammensetzung	100 % Hadern
Weißer CIE	76,15 (Matt) / 70,50 (Lustre)
Optische Aufheller	Keine
Trocknungszeit	Sofort
Wasserbeständigkeit	Hoch
Weitere Informationen	Ermöglicht den Druck von Bildern mit besonders hoher Auflösung und Detailgenauigkeit

Referenzen und Größen

Für Museum ProCanvas

Museum ProCanvas Lustre 385g/m²

Art.-Nr.	Format	Aufmachung
400053302	0,610 x 12,20m	1 Rolle 5,08cm Kern
400053303	0,610 x 3m	1 Rolle 5,08cm Kern
400053304	0,914 x 12,20m	1 Rolle 5,08cm Kern
400053305	1,118 x 12,20m	1 Rolle 5,08cm Kern

Museum ProCanvas Matt 385g/m²

Art.-Nr.	Format	Aufmachung
400053306	0,610x 12,20m	1 Rolle 5,08cm Kern
400053307	0,610 x 3m	1 Rolle 5,08cm Kern
400053308	0,914 x 12,20m	1 Rolle 5,08cm Kern
400053330	1,118 x 12,20m	1 Rolle 5,08cm Kern

Kundenmeinungen

Für Museum ProCanvas



© Holger Stoldt

Holger Stoldt

Meine unterschiedlichen Arbeiten benötigen unterschiedliche Materialien. Und da werde ich bei den Canson[®] Infinity-Produkten immer fündig. Für die grafischen Werke bevorzuge ich RAG Photographique, bei Fotos liebe ich Baryta Photographique und meine Leinwandbilder kommen durch die Museum ProCanvas Water Resistant Lustre brilliant zur Geltung.

